

MV-V-fas



MV-V-fas

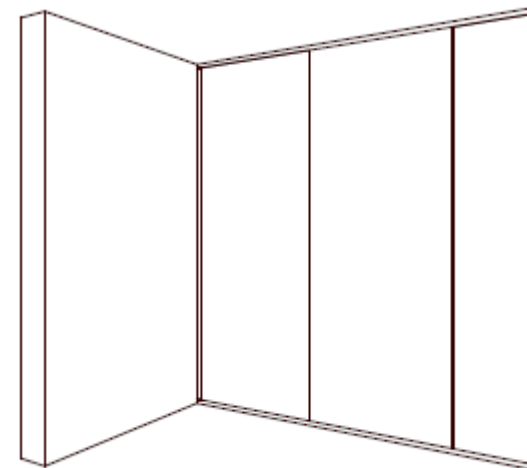
Gipsveggen MV-V-fas kan leveres med forskjellige overflater i valgfri NCS farge. *)

Veggen tilfredsstillende de fleste krav til lyd, brann og sikkerhet.

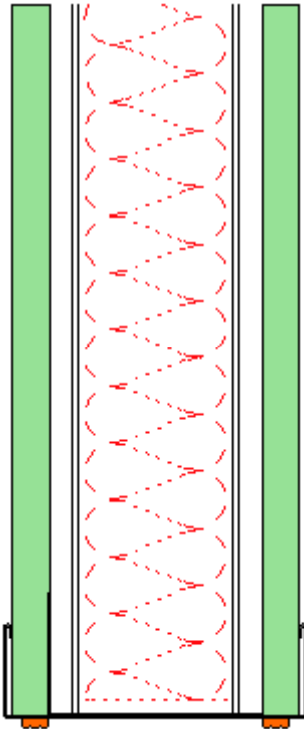
Kontorskillevegg type MV-V-fas er en tett og lydisolerende og brannhemmende vegg bestående av gipsplater, isolasjon og stålprofiler. De leveres ferdig overflatebehandlet og med integrert listverk. 100 mm. tykkelse på veggen gjør at skilleveggen lett kan kombineres med øvrige veggtyper i rommet. Andre kombinasjoner leveres etter ønske.

- Overflater:
- SK1122 Vinylduk
 - G135 malerstrie malt NCS
 - G100 malerstrie malt NCS
- Andre strukturer på forespørsel

*) Prisene på valgfri NCS er kvantumbetinget.
Ta kontakt med fabrikk.

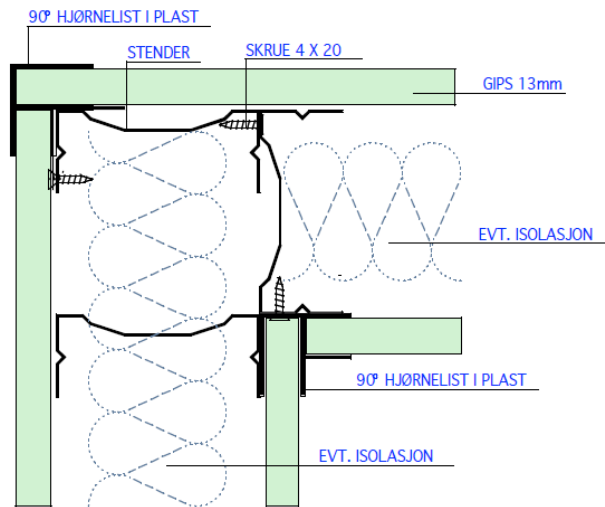


MV-V-fas

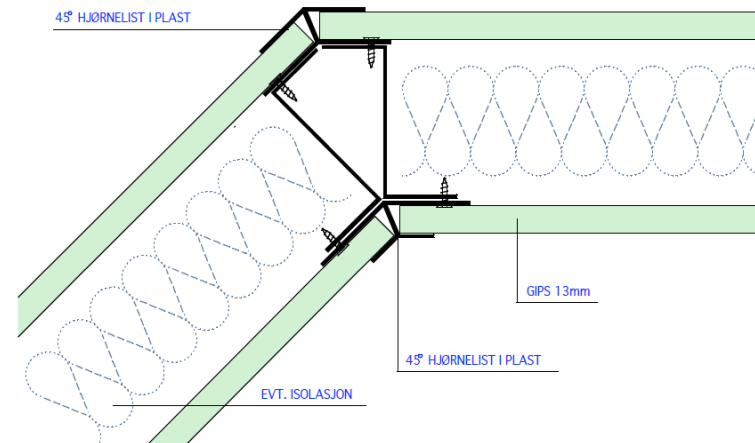


- Rammeprofil av hvitlakkert (NCS 0502 Y) galvanisert stål
- Stender av galvanisert stål
- 2 stk 13 mm. gipsplater
- 5 cm. Isolasjon
- Selvklebende neoprenlist mot tetting

MV-V-fas

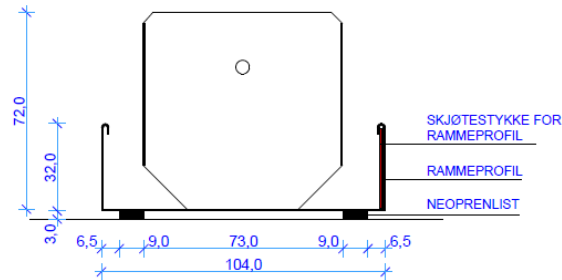


90° hjørne.



45° hjørne.

MV-V-fas



Generell montering av glassfelter:

1. Sjekk lodd og vater på vegger og gulv.
2. Selvklebende tettelist legges under rammeprofil i to striper.
Horisontal rammeprofil festes til gulv og tak. NB! Påse at tilstøtende vegg, søyle e.l. står i lodd, hvis ikke må enden på rammeprofil i tak eller gulv kappes slik at leppene står nøyaktig i lodd ovenfor hverandre.
3. Vertikal rammeprofil monteres mellom horisontal rammeprofil i gulv og tak.
Brett ut alle leppene på vertikal rammeprofil som styring for gipsplatene.
4. Stender kappes 20 mm kortere enn romhøyden for å oppta nedbøying. Brett ned leppen og skyv stenderen innpå. Pass på at leppene blir bøyd skikkelig opp, slik at avstanden mellom stenderne blir riktig og lik.

MV-V-fas

For best resultat anbefales følgende: Hver side av veggen monteres parallelt.

5. Første plate på hver side mot tilstøtende konstruksjon kappes i bredde tilsvarende til senter første stender. Platene føres opp i rammeprofilen i taket, trekkes noe ut fra veggen på midten for så å bøyes inn i bunnen slik at platene glir ned i rammeprofil gulv. U-kanal kan erstatte rammeprofil på tilstøtende vegg. Platen festes da med skruer og/eller listverk. Veggen avsluttes med avslutningslist.
6. Evt. isolasjon (etter behov), med rull i riktig modulbredde kappes på veggens høyde og tres inn mellom platene (2/3 av hullrommet må fylles).
7. Monter så første stender med ryggen ut. Rammeprofilens lepper vil passe inn i stender. Press nabbene på stender inn i spor bak duk på platekant.
8. Andre plate på hver side tres inn i rammeprofil på samme måte som første plate. Press platene inn på nabbene på stender. Påse at platene ligger inntil første stender slik at nabbene passer i sporet på platen.
Monter så andre stender lik den første. Monter resten av veggen på samme måte.

MV-V-fas

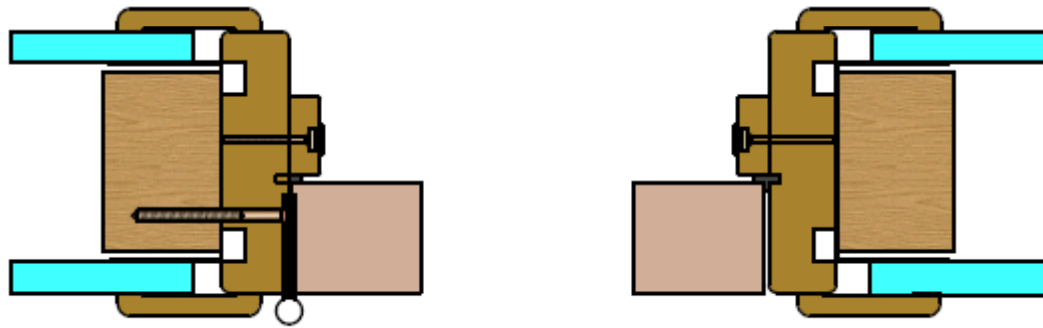
Dørfelter:

1. Dører leveres generelt med separat karm og dørblad. Dørblader leveres ofte direkte fra underleverandør (påvirker leveringstid). Glassdørblader leveres både inn- og utadslående. Alle dører unntatt lettdører med snapin-hengsler skal ha angitt slagretning ved bestilling.
2. Dørkarmene festes med skruer i forborede hull, døren justeres . Deretter påmonteres gerikter på vanlig måte.
3. Alle dørkarmer unntatt lettdører skal ha forsterket innfesting på hengsleside i form av spikerslag, og minst en skrue i hvert hengsle skal byttes til en med minimum lengde 70 mm. Ved glassvegger uten sprosse anbefaler vi bruk av forsterkning også for lettdører på hengslesiden.
4. Ved utadslående dører må dette spesifiseres på bestillingen.

MV-V-fas

Dørfelter:

Innfesting for dører.



Skissene illustrerer tung dør listet med gerikter. Utenfor 90 modul stenderverk
Forsterkningen på begge sider.