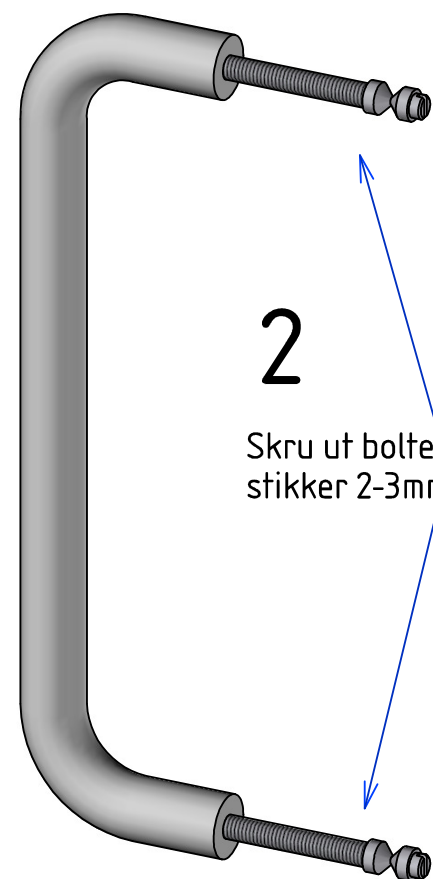


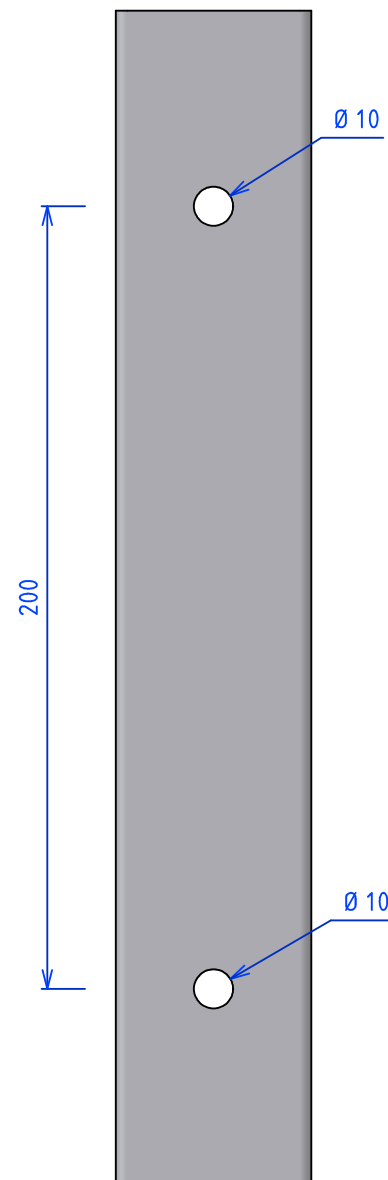
1

Bøylene blir levert sammensatt. Løsne settskruene, ta bøylene fra hverandre og fjern pakningene og foringene, samt metallskivene. Disse brukes kun på glassdører.



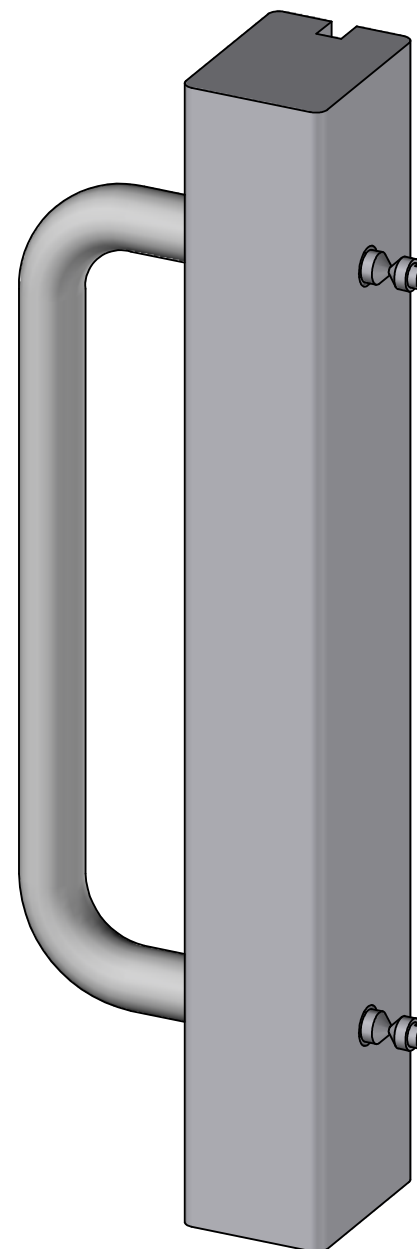
2

Skru ut boltene, slik at de stikker 2-3mm inn i bøylene.



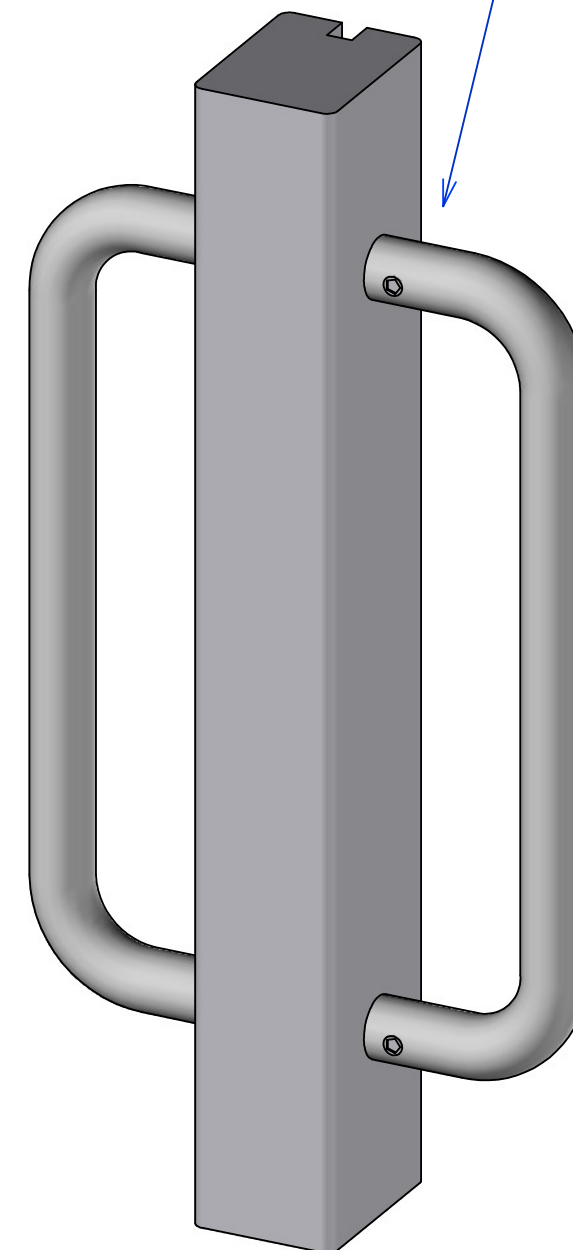
3

Sett inn bøylene med boltene fra korridor-siden, i de forborede hullene på døren.



4

Sett på bøylene og stram til settskruene mens bøylene holdes på plass.



Skala 1:2	Tittel MV- Skyvedør Standard	Tegnet av Lars N	Godkjent av
		Dato 14/10/2016	Revidert dato 00/00/0000
		Tegningsnummer 6003126	Rev. nr. A
A3	Montering av 200mm bøylehåndtak på tredør		Toleranse + / - 0.5